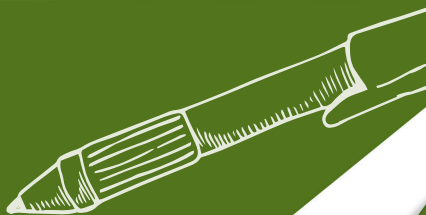




maison
de l'emploi
Grand Alès
Cévennes

- ILLETTRISME
- DÉVELOPPEMENT
DES SAVOIRS DE BASE
- FRANÇAIS LANGUE
ÉTRANGÈRE



SOMMAIRE

LES ATELIERS COLLECTIFS

Français, mathématiques, informatique, code de la route...

PAGES 4-9

LES ACCOMPAGNEMENTS INDIVIDUELS

Du sur mesure pour une insertion professionnelle plus rapide

PAGE 10

LE FRANÇAIS LANGUE ÉTRANGÈRE

Cours de français destinés aux non francophones de souche qui veulent mieux s'intégrer sur le territoire

PAGE 11

EDITO

Financée pour partie par Alès Agglomération, la Maison de l'Emploi est un partenaire solide et efficace du territoire qui pilote parmi nombre de ses actions, un dispositif de lutte contre l'illettrisme et d'acquisition des savoir de base. Elle s'inscrit parmi une liste riche de partenaires institutionnels et associatifs locaux, qui oeuvrent au quotidien pour que chacun puisse trouver une place au sein de notre société.

Grâce aux ateliers proposés dans ce document, la Maison de l'Emploi concourt à l'ambition de l'Agglomération de multiplier les modes opératoires, réactifs, adaptables et communicants pour que chaque citoyen devienne acteur de son parcours d'insertion et de retour à l'emploi.

Maison de l'Emploi, Mission locale jeunes, service de développement économique, Agence de développement..., en matière d'emploi et d'économie, comme dans bien d'autres domaines de compétences, Alès Agglomération s'efforce en effet d'être au plus près de chacun de ses usagers pour offrir les conditions d'un développement harmonieux et solidaire.

Cette volonté, qui s'inscrit pleinement dans notre projet de territoire, adopté à l'unanimité des 72 communes qui composent l'Agglomération, repose bien entendu sur l'implication des agents de l'Agglomération et de tous ses partenaires satellites, qu'il convient, de remercier pour leur implication au quotidien.

Christophe Rivenq

Maire d'Alès

Président d'Alès Agglomération

Conseiller régional Occitanie

Différents ateliers collectifs accueillent nos apprenants chaque semaine. Après chaque séance, la rédaction d'un compte-rendu par l'animateur permet au référent de l'action de suivre la progression de l'apprentissage de chaque participant et d'en informer les partenaires prescripteurs.

ATELIER "FRANÇAIS ALPHA" (1h30)

- Construction de divers repères de la vie courante (temps, espace, institutions...)
- Acquisition de compétences en communication écrite et orale
- Approche des documents administratifs et informatiques
- Lecture de saynètes sous forme de bandes dessinées
- Travail sur l'alphabet, dictées de mots, jeux de lettres et de syllabes
- Travail sur la discrimination auditive, écoute des sons (lettres et syllabes) pour aider à la prononciation

ATELIER "EXPRESSION ORALE" (1h30)

- Travail à partir des histoires personnelles des participants
- Découverte et expression orale autour de l'histoire de France, des différentes institutions, des régions, départements et coutumes à partir d'images et d'articles de journaux
- Travail sur les aptitudes, la voix, la gestuelle, la respiration
- Construction de phrases, prononciation et vocabulaire
- Jeux avec les mots et les sons. Analyse du vocabulaire, du sens et des familles de mots

Cet atelier permet de développer sa confiance en soi, d'élargir ses capacités d'expression orale et de prendre conscience du "jeu" du corps dans l'expression orale.

ATELIER "FRANÇAIS NIVEAU 1" (1h30)

- Réappropriation d'une lecture fluide avec accès au sens et apprentissage des différents écrits : administratifs, personnels, professionnels...
- Vers la maîtrise de la production des mots, des phrases et de la grammaire pour être autonome dans ses démarches administratives, son parcours professionnel et performant dans sa formation ou son emploi
- Lecture d'articles de journaux, textes divers, documents administratifs
- Révision de la grammaire/conjugaison, travail sur la syntaxe à partir de divers exercices (textes à trous – mots mélangés, anagrammes, lettres mélangées...)

ATELIER "FRANÇAIS NIVEAU 2" (1h30)

- Lecture, explications et compréhension de différents textes d'auteurs
 - Dictées pour une meilleure maîtrise orthographique
 - Aide à la construction de phrases pour donner du sens au texte (la place du verbe et du sujet, les adjectifs, les compléments, la ponctuation...)
 - Explications de textes lus durant la séance, incitation à la lecture à la maison
 - Rédaction de textes libres à partir des histoires personnelles des participants
- Enrichissement du vocabulaire, exercices de grammaire et de conjugaison



ATELIER "FRANÇAIS NIVEAU 3, DISCUSSIONS À THÈMES" (1h30)

- Expression orale autour de sujets proposés par les participants sur des thématiques sociales, littéraires, artistiques ou autres en commençant par la lecture d'un texte, d'une chanson, d'un article...)
- Exercices d'enrichissement du vocabulaire et de la grammaire sur les textes étudiés
- Découverte des principaux auteurs de la littérature française

Cet atelier permet de renforcer sa confiance en soi, ses capacités d'expression orale et d'apprendre à s'exprimer face aux autres. Il est aussi une outil efficace pour prendre conscience de la bonne posture à adopter et améliorer son potentiel d'argumentation.



ATELIER "INFORMATIQUE/FRANÇAIS" (1h30)

- Amélioration du rapport à l'écrit en s'appuyant sur l'outil informatique
- Développement de la curiosité intellectuelle, du sens de l'observation, de la perception spatio-temporelle
- Acquisition de compétences techniques et optimisation de l'utilisation de l'outil informatique
- Développement de la logique et de l'autonomie
- Utilisation de sites interactifs d'apprentissages en Français et en calcul grâce à des exercices, jeux et textes
- Recherche de documentation en ligne



ATELIER "JOURNAL" (2h00)

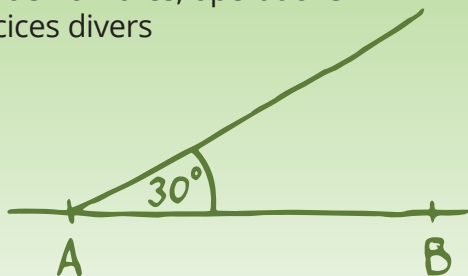
- Cet atelier a pour objectif de permettre aux apprenants de participer de manière concrète à la rédaction d'articles pour l'édition du journal de la Maison de l'Emploi "Le Petit Atelier"
- À partir des recherches personnelles des participants sur des thématiques économiques, sociales, professionnelles ou autres, cet atelier est d'abord un lieu de partage et d'échange d'idées permettant aux apprenants de s'exprimer en toute liberté sur les sujets qu'ils souhaitent aborder
- L'atelier journal permet aux participants de développer leurs idées, d'acquérir une certaine autonomie pour la rédaction de leurs textes et d'apprendre à rédiger une synthèse avec un vocabulaire adapté pour ainsi appréhender l'importance de la syntaxe dans la compréhension du texte

ATELIER "MATHÉMATIQUES NIVEAU 1" (1h30)



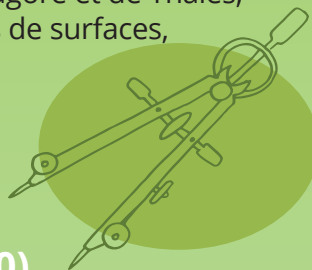
- Apprentissages pratiques : calculer un budget familial comprendre les factures d'eau, de gaz et d'électricité, pouvoir contrôler la monnaie rendue...
- Révision des savoirs de base : numération, nombres entiers et décimaux – différentes opérations – résolution de problèmes – calcul des pourcentages, suite logique de nombres, opérations codées, exercices divers

$$\begin{array}{r} -526 \\ -314 \\ \hline 212 \end{array}$$



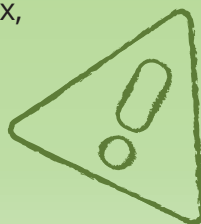
ATELIER "MATHÉMATIQUES NIVEAU 2" (1h30)

- Révision sur les savoirs de base : numération – différentes opérations (addition, soustraction, multiplication, division) – résolution de problèmes – calcul des pourcentages, suite logique de nombres, opérations codées, exercices divers
- Travail sur les fractions, les théorèmes de Pythagore et de Thalès, les différentes figures géométriques, les calculs de surfaces, les notions de mesures, les conversions...
- Exercices de calcul mental



ATELIER "CODE DE LA ROUTE" (1h30)

- Préformation au code de la route grâce à une pédagogie différenciée
- Préparation à la situation d'examen : gagner en confiance en soi et travailler la notion de rapidité de compréhension
- Apprentissage du vocabulaire et de la grammaire pouvant être rencontrés durant l'exercice du code de la route
- Répétition et aide à la mémorisation selon les besoins de chacun
- Explication individualisée des panneaux,
- Séries du code de la route, projecteur, livres, plans, logiciels, internet...



La Maison de l'Emploi propose des accompagnements individuels en Français et en mathématiques tous les jours de la semaine.

ATELIER "INDIVIDUEL" (1h30)

Cet accompagnement sur mesure s'adresse aux personnes :

- pour lesquelles une transition est nécessaire avant de pouvoir aborder des cours collectifs
- qui préparent les tests d'une entrée en formation, un concours ou sont en attente d'un CDD/CDI et doivent, pour l'obtenir, améliorer rapidement leur niveau
- qui doivent travailler quelque chose de précis

Un rendez-vous et une série de tests permettent de définir les besoins précis de l'apprenant puis d'adapter le contenu des cours pour une efficacité optimale.



La Maison de l'Emploi propose des cours de Français Langue Étrangère aux personnes dont le français n'est pas la langue maternelle et qui désirent débiter ou se perfectionner.

Ces cours s'appuient sur une méthode interactive, ciblée et actionnelle de la part de l'apprenant afin de l'aider à s'intégrer dans la société française et à réaliser au plus tôt son projet socioprofessionnel.

Ils sont assurés par des formateurs titulaires de Masters en Français Langue Étrangère, qui bénéficient d'une expérience professionnelle de l'enseignement du FLE de plusieurs années.

Le contenu des programmes prépare les participants à l'insertion professionnelle en leur donnant les outils linguistiques nécessaires à leur recherche d'emploi ou à leur accès à une formation qualifiante.

Les groupes de niveaux homogènes permettent un apprentissage et une progression efficace. Tous les bénéficiaires peuvent passer au niveau supérieur après avoir terminé le précédent.

CONCRÈTEMENT :

- Tous les niveaux, de débutant à perfectionnement
- 5 élèves minimum et 12 élèves maximum par groupe
- Pour chaque niveau, le programme est prévu pour une année scolaire, entre 150 et 200 heures d'enseignement à raison de 4 à 12 heures par semaine
- Suivi personnalisé des élèves au cours de leur apprentissage
- Apprentissage au rythme du participant qui peut changer de groupe en fonction de sa progression



ATOME
2, rue Michelet - 30100 Alès
Tél. : 04 66 52 04 05
accueil@mde-alescevennesfr

CONTACT :

Gaëlle GALLON
Référente Illettrisme et FLE
Tél. : 04 66 91 23 22
Mail : g.gallon@mde-alescevennes.fr

